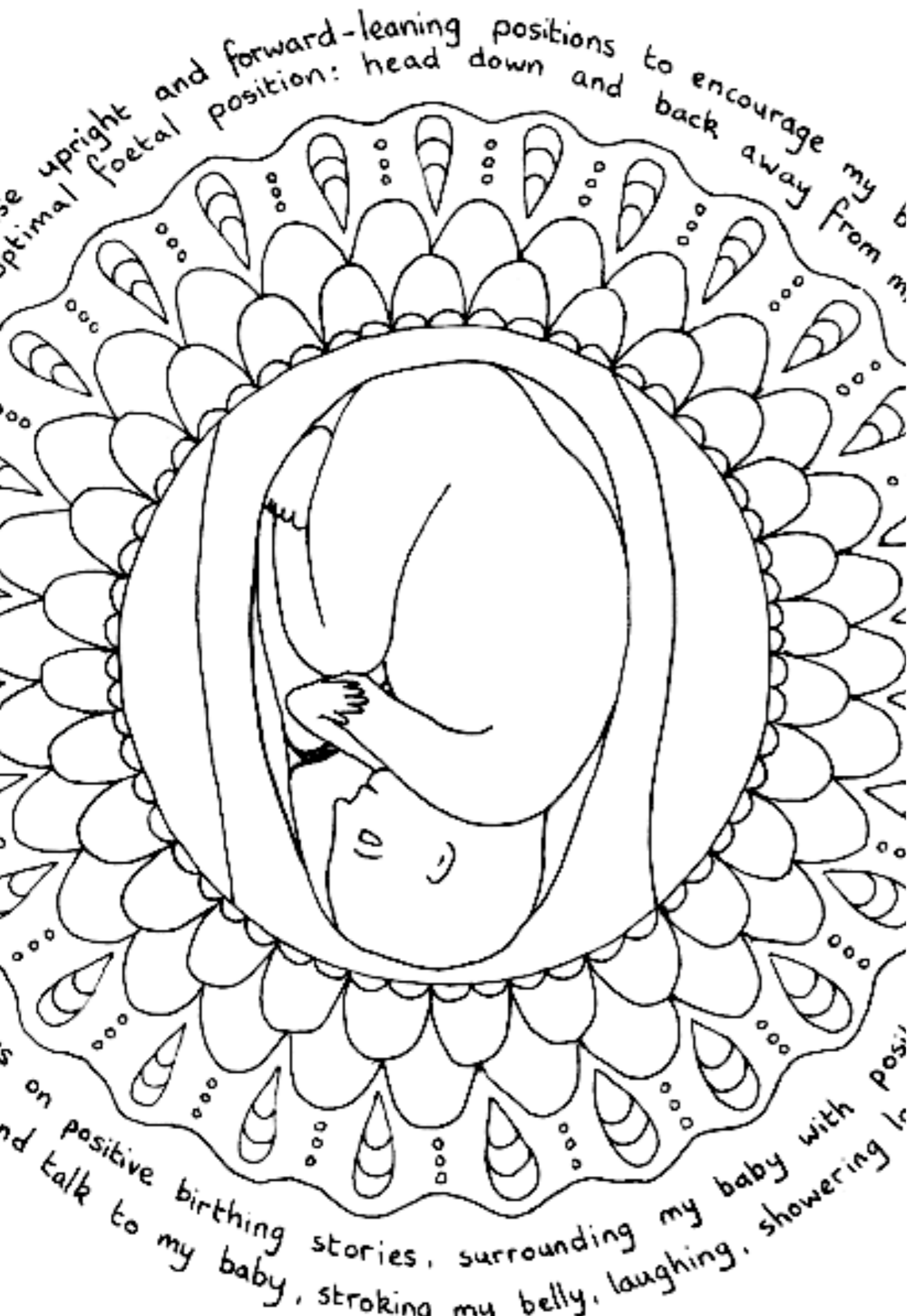


A glowing, translucent fetus is shown in profile, facing left, against a backdrop of the Earth as seen from space. The fetus is illuminated from within, giving it a warm, golden-orange glow. The Earth is a vibrant blue with white cloud patterns. The overall scene is set against a dark, starry space background.

PACE ALLE RADICI DEL MONDO

GENERAZIONI CLAMPATE



DOCUMENTARIO

da un'idea di Elena Benigni Sihsol

Regia di Macrina Binotti

Fotografia di Juan Carlos Cid Esposito

Titolo Pace alle Radici del Mondo -
Generazioni Clampate -

Autori Elena Benigni Sihsol, Macrina
Maria Maddalena Binotti

Genere Documentario - Drammatico

Durata 72'

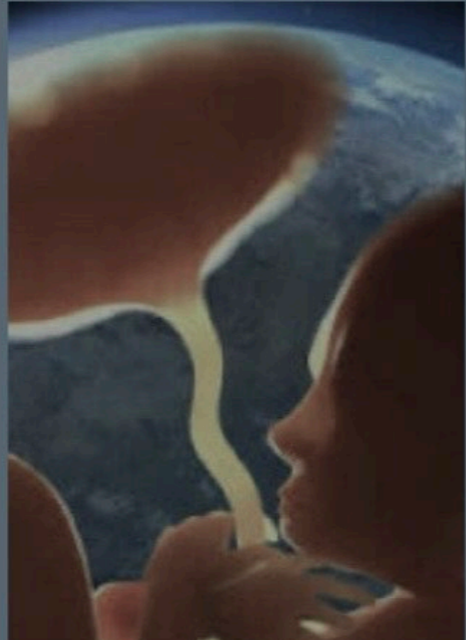
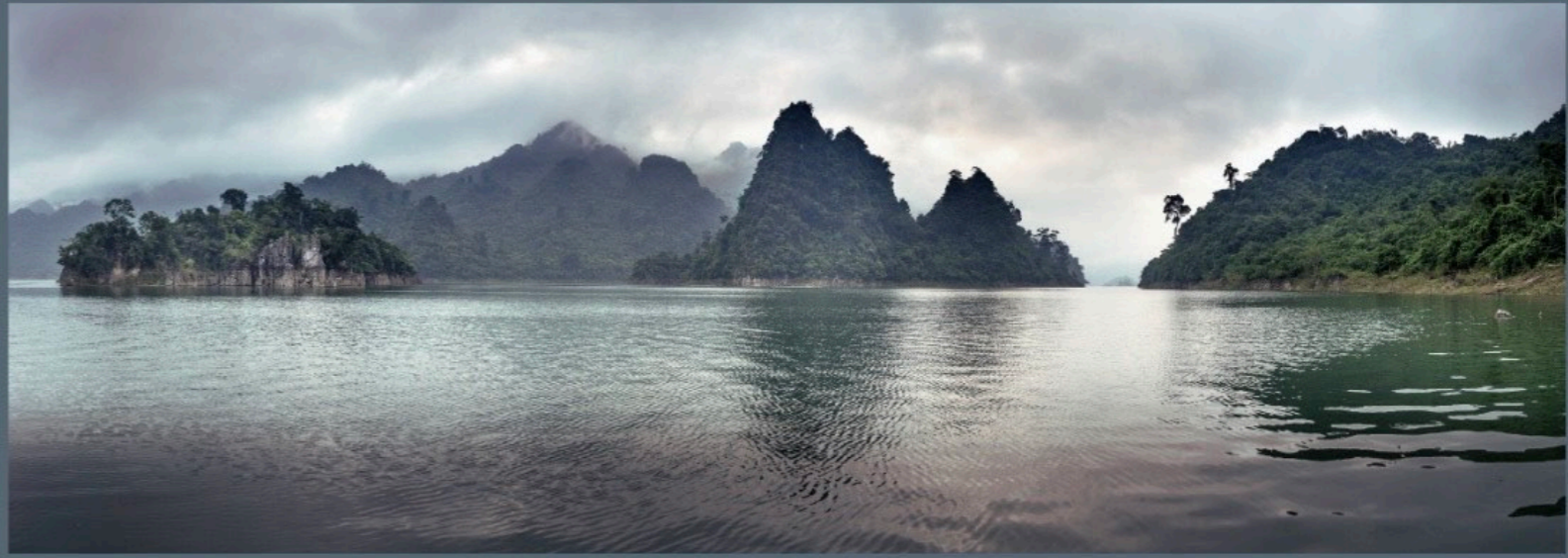


CONCEPT 1 - DRIVING STORY DEL FILM

Elena e' medico agli inizi della sua carriera quando partorisce il suo primo figlio e si trova a vivere la furia di un parto medicalizzato, finche' al quarto mese di vita il figlio le muore tra le braccia.

Travolta da un dolore che secondo il tessuto sociale che ha intorno, potrebbe portarla alla pazzia, Elena oltrepassa la porta della coscienza, ricercando, conoscendo, viaggiando; incontra professioniste ed esperti alla scoperta di una nuova medicina.

Possono medici, antropologhe, ostetriche, doule, madri, padri, ricercatori e ricercatrici, agricoltori, comunità educanti, partecipare alla costruzione di una nuova, più umana, medicina?



CONCEPT II - PERCHÉ LA PLACENTA?



La Placenta è al centro del nostro documentario, perché osservando le sue funzioni fisiologiche, così come le storie che la rappresentano nelle varie culture del mondo, possiamo recuperare una memoria biologica, storica e culturale che ci unisce tutti e tutte come esseri umani con una comune Radice.

La Placenta è la chiave di lettura, attraverso la quale recuperare la connessione con le antenate, con le altre specie di questo pianeta e non ultima, con la nostra origine stellare.



CONCEPT II - PERCHÉ LA PLACENTA?

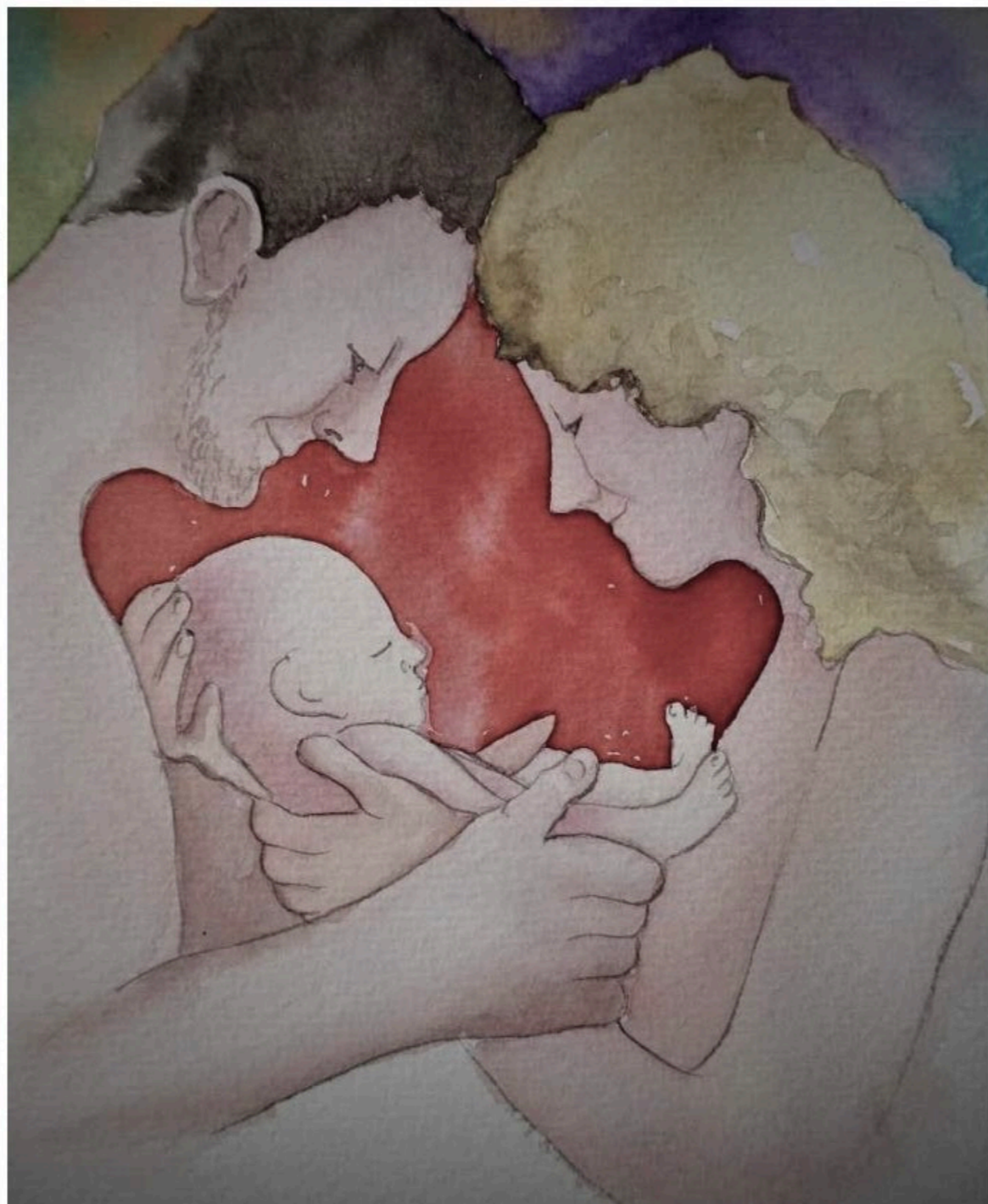
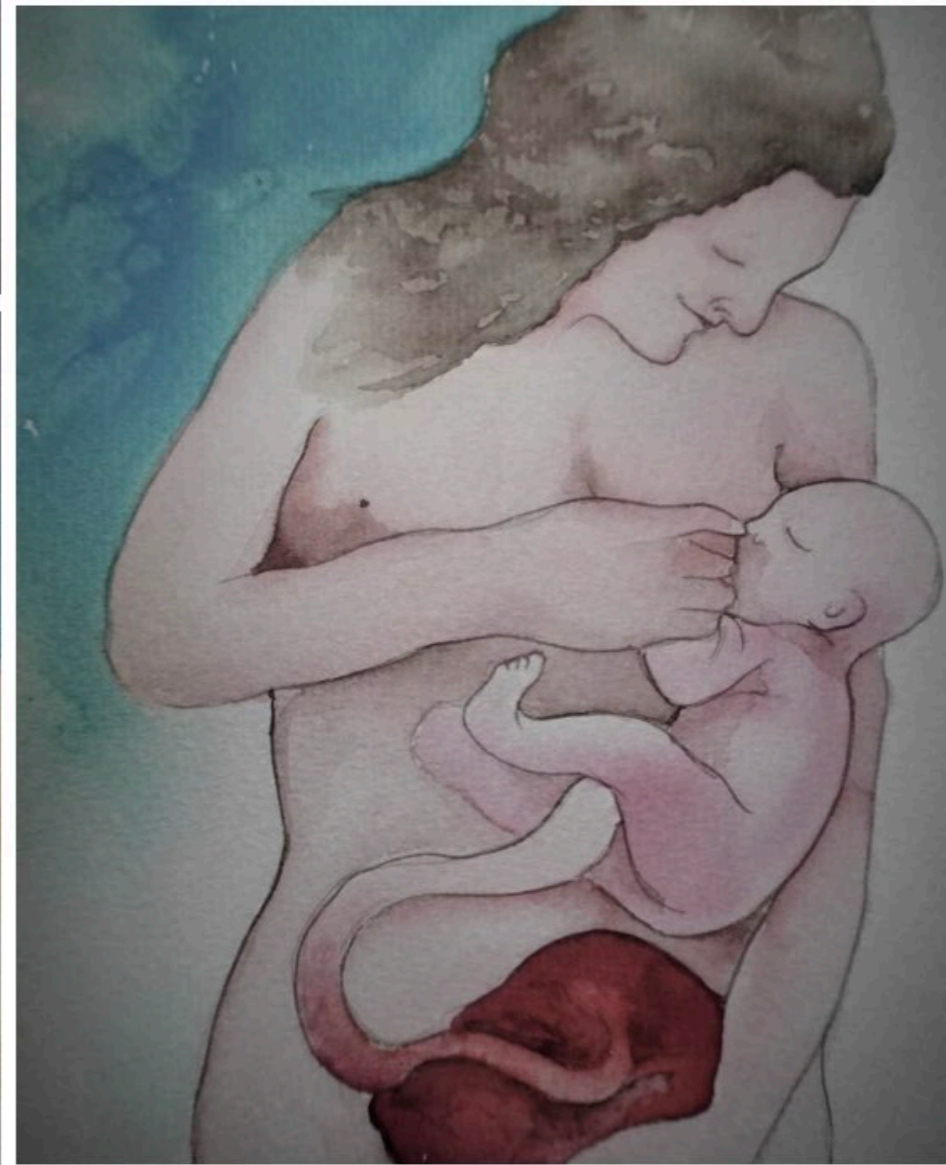
Siamo **mammiferi placentati**, cioè mammiferi i cui piccoli terminano il loro sviluppo nel ventre materno grazie alle funzioni della Placenta.

Nostra caratteristica è un sistema nervoso particolarmente sofisticato, in grado di elaborare emozioni, informazioni e stimoli biologici con vari gradi di complessità e livelli di integrazione. Questa complessità sembra essere direttamente legata e modulata dagli **ormoni** detti “**del piacere**”, molecole che producono piacere fisico, psicologico, sociale ed energetico-spirituale.

La maggior parte dei membri di questa specie, inclusi i vegetariani, dopo il parto della placenta (che nasce poco dopo il parto dei cuccioli), la ingerisce completamente. Questo comportamento chiamato **Placentofagia** è stato studiato in modo dettagliato.

Attraverso un nutrimento tanto ricco e vitale come la Placenta, gli altri mammiferi evitano molti degli effetti indesiderati che noi umani conosciamo nel post-parto: spossatezza, sbalzi di umore, inizio dell'allattamento difficoltoso etc.

Attraverso le condivisioni di ogni partecipante, ripercorreremo le tradizioni, usi e costumi della placenta e delle sue **medicine nel mondo** per arrivare alle sue attuali potenzialità in ambito medico, scientifico e culturale e sentirci tutti e tutte parte di **una grande famiglia umana**.



CONCEPT III - PATRIMONI UNIVERSALI

Questo documentario risponde a una domanda virale e crescente di self-empowerment in materia di salute e benessere, argomenti che risuonano sempre di più nei cuori di tutti gli esseri umani.

Con i suoi preziosi contenuti, intendiamo portare alla luce i misteri che avvolgono nascita e morte, attraverso le chiavi di lettura delle placente, delle cellule staminali e del “sangue cordonale”: patrimoni umani universali con cui tutte veniamo al mondo.

Questi elementi, placenta e cellule staminali, sono la fonte stessa della Vita e del potere immunitario naturale: diritti universali dei quali non siamo consapevoli e che aprono strade di benessere e guarigione per tutte noi.

PERCHÉ SOSTENERE QUESTO PROGETTO

Il titolo “**Pace alle Radici del Mondo**” ha come obiettivo quello di dare voce a tante realtà e comunità che hanno a cuore i temi universali della Nascita Rispettata, della Salutogenesi e della Cura del Pianeta.

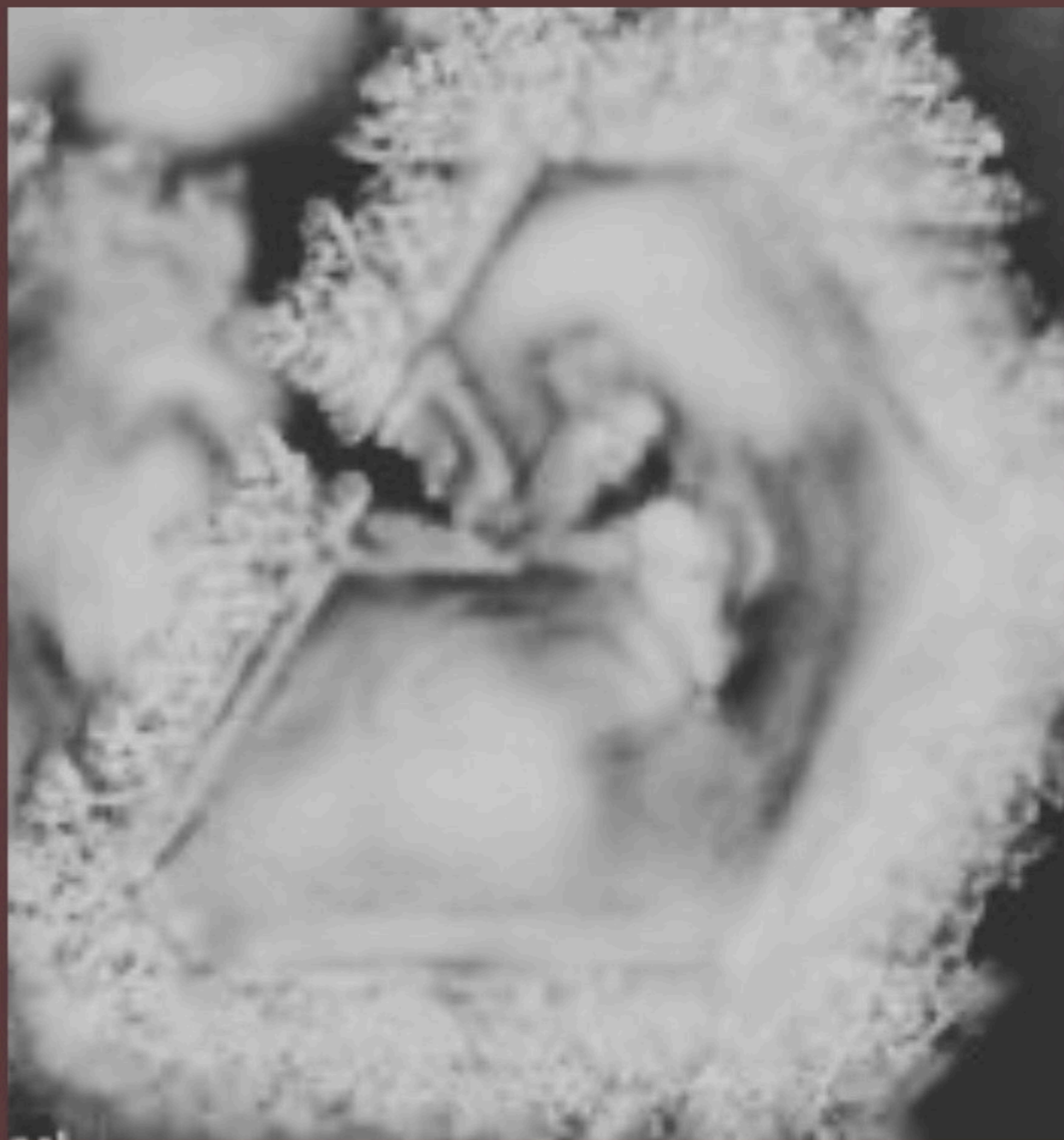
“**Generazioni Clampate**” è il sottotitolo del documentario, che vuole portare l’attenzione sull’atto medico-chirurgico detto clampaggio, atto che tutte le generazioni degli ultimi secoli hanno subito alla nascita e del quale si continua a fare routinariamente un uso irrazionale e dannoso sulle neonate.

Vogliamo riunire professionisti e professioniste che parlano linguaggi molteplici, esponenti medici, ostetriche, famiglie, comunità educanti, antropologhe, agricoltori, terapeuti e studiosi di vari ambiti culturali, persone che si prendono cura del pianeta nei modi più diversi, personalmente e professionalmente, per costruire insieme una nova cultura di Nascita, come passaggio fondamentale per creare **un mondo di Pace**.

Ogni persona che nasce in pace, porta in sé una memoria di pace.

Ogni persona che nasce con violenza, porta con sé una memoria di violenza.

Una generazione nata in pace è tutto ciò che serve per avere un mondo di Pace.



POTENZIALE DISTRIBUTIVO

Nel Mondo esistono nutrite nicchie di raggruppamenti sociali e di studio composti da diverse realtà associative molto motivate all'approfondimento di tutti gli aspetti legati al parto rispettato, alla placenta, all'integrazione tra medicine antiche e moderne e in generale, alla co-creazione di un mondo di pace (attivisti per i diritti umani e degli animali, comunità educative, gruppi di studio e ricerca sul benessere olistico, permacultori, ecc.).

Questi gruppi sono molto attivi a livello locale e sono presenti a macchia di leopardo in maniera piuttosto capillare.

Queste comunità molto attive costituiscono la spina dorsale principale che funge da forza trainante per accendere il fuoco della diffusione del film.

E' la prima volta che questi argomenti vengono riuniti in un'unica opera d'arte, per la quale ci aspettiamo una calorosa accoglienza di pubblico.





POTENZIALE PRODUTTIVO

Il tema che stiamo trattando è letteralmente in grado di bucare lo schermo: un tesoro nascosto di conoscenza che riaffiora alla luce per tutta tutta l'umanità.

Gli ultimi risultati del MIA MARKET 2023 di Roma, ci dicono che i temi su cui si investe la maggior parte del denaro sono quelli della salute e della medicina in generale, sia per le serie che per il settore dei documentari.

Vogliamo cavalcare questa tendenza per dare alla cultura della salute una nuova prospettiva universale e di alta qualità.

DRIVING CHARACTER

Elena e' una medica chirurga specializzata in medicina di famiglia, una donna di quarant'anni, semplice nei modi e armonica nel suo modo di muoversi nel mondo.

I suoi occhi grandi parlano della potenza di una vita ricca di morte, che lei e' riuscita a trasformare dall'accezione occidentale di 'dramma', a ricchezza e ponte luminoso tra Cielo e Terra, spiritualità e medicina.



INTERVISTE A...

Verena Shmid, ostetrica fondatrice della Scuola Elementale di Arte Ostetrica di Firenze, una scuola di fisiologia applicata e salutogenesi per operatori della nascita, unica del genere in Europa.

Attraverso le sue numerose pubblicazioni documenta *le linee guida per il parto fisiologico a domicilio e nelle case maternità*, ricevendo anche il **premio internazionale Astrid Limburg** per la promozione dell'autonomia dell'ostetrica e del parto naturale.





INTERVISTE A...

Pediatra ospedaliero con diverse esperienze di volontariato in paesi a basse risorse e in calamità naturali in Italia e all'estero come Kosovo, Iraq, Haiti , Libano e Kenya.

Porta in luce la fisiologia della nascita e la gestione ottimale dell'emergenza del parto e della rianimazione con cordone intatto.

Consulente scientifico di Lotusbirth Italia.

INTERVISTE A...

Scrittrice, poetessa e ostetrica statunitense. Fondatrice e direttrice esecutiva in Indonesia della clinica Yayasan Bumi Sehat, sostiene un'ostetricia basata sull'amore.

Ha deciso di diventare ostetrica in seguito a tre lutti dolorosi. Si è sposata con un vedovo con due figli: insieme si sono trasferiti a Bali. Qui è nato il loro settimo figlio, a cui si è aggiunta una figlia adottiva. Ha studiato omeopatia, medicina cinese, fitoterapia. Ha studiato e lavorato fianco a fianco con le levatrici balinesi tradizionali. Da quegli anni incominciano a chiamarla "Ibu" Robin, che in indonesiano significa Madre Robin.





INTERVISTE A...

L'incontro folgorante con il libro "Lotus Birth", le offre la comprensione di quanto sia deteriorante l'immediata separazione dalla nostra placenta.

"Nasce allora in me il forte desiderio di promuovere una nascita più umana incoraggiando le neo-mamme a mantenere l'unione primaria del bambino con la sua placenta. E come in un flash luminoso, tornano alla mia memoria alcune parole del Dalai Lama, sentite non so quanti anni prima: - non ci sarà mai pace sulla terra finchè i bambini continueranno a nascere in questo modo -", ci racconta nel documentario.





DA UNA IDEA DI

Elena Benigni Sihsol, medico chirurgo, specializzata in Medicina Naturale e terapie integrate, mamma, autrice, ricercatrice indipendente in scienze noetiche e dell'estasi.

Ideatrice del documentario "Pace alle Radici del Mondo - Generazioni Clampate -", lavoro che riunisce le sue esperienze e ricerche in campo medico e scientifico, alla ricerca di una chiave unificante tra antico e moderno, scientifico e spirituale.

DA UNA IDEA DI

Macrina Binotti ideatrice e regista del progetto documentaristico *Donne Luce*, docu/serie sul risveglio femminile con cui apre cerchi in tutta Italia.

E' un'artista poliedrica, viaggiatrice tra i mondi, documentarista, stilista, scrittrice ed educatrice. Ricerca, sperimenta e nutre diversi ambiti sociali, artistici e animici con l'intento comune del grande risveglio dell'anima.

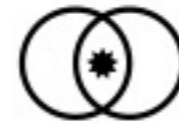




DA UNA IDEA DI

Juan Carlos Cid Esposito, regista e creativo cileno, crede nella forza rivoluzionaria della bellezza che da sempre promuove con progetti visivi e sociali che spaziano dalla musica all'agricoltura naturale.

I NOSTRI SPONSOR



CAMPO
MAGNETICO



Lotus Birth® Italia

I NOSTRI SPONSOR

TU!!

GRAZIE

+39 3281277622
+39 3283538677

medicinadellanascita@gmail.com

www.medicinanaturale.net

IG
@donneluce
@medicinaturale_