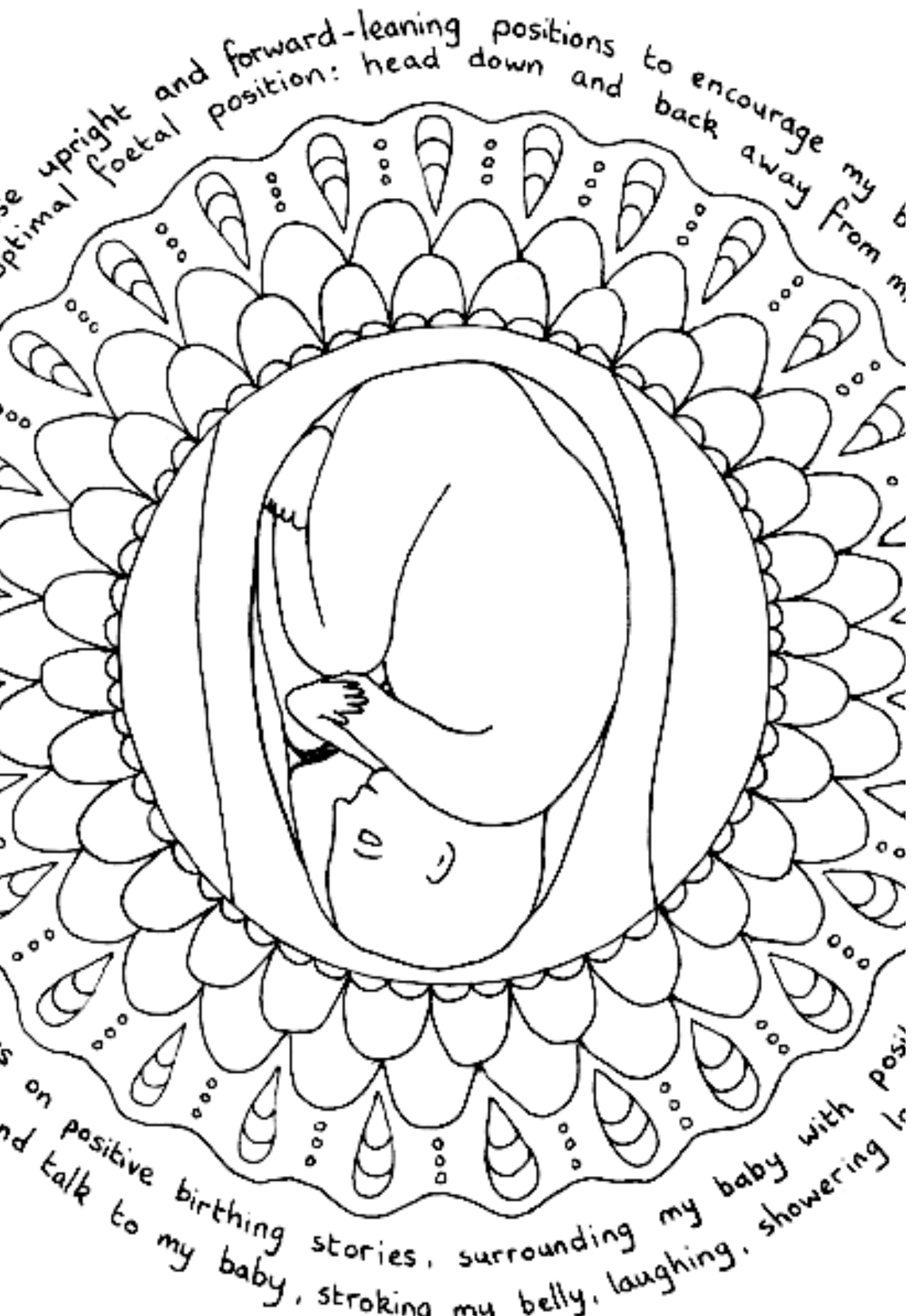


A glowing, translucent fetus is shown in a fetal position, floating against a backdrop of the Earth as seen from space. The fetus is illuminated from within, giving it a warm, orange-gold glow. The Earth is a deep blue with white cloud patterns. The overall composition is centered and symmetrical, evoking a sense of peace and connection to the planet.

PACE ALLE RADICI DELLA TERRA

GENERAZIONI PLACENTA



DOCUMENTARIO

da un'idea di Elena Benigni Sihsol

CONCEPT 1 - PERCHÉ LA PLACENTA?



La Placenta è al centro del nostro documentario, perché osservando le sue funzioni fisiologiche, così come le storie che la rappresentano nelle varie culture del mondo, possiamo recuperare una memoria biologica, storica e spirituale che ci unisce tutti e tutte come esseri umani, mammiferi placentati, con una comune Radice.

La Placenta, organo fondamentale con cui tutti nasciamo, e chi ci accompagna durante tutta la gestazione, è una chiave di lettura, attraverso la quale recuperare la connessione con le antenate, con le altre specie di questo pianeta e non ultima, con la nostra origine stellare.



CONCEPT II - PERCHÉ LA PLACENTA?

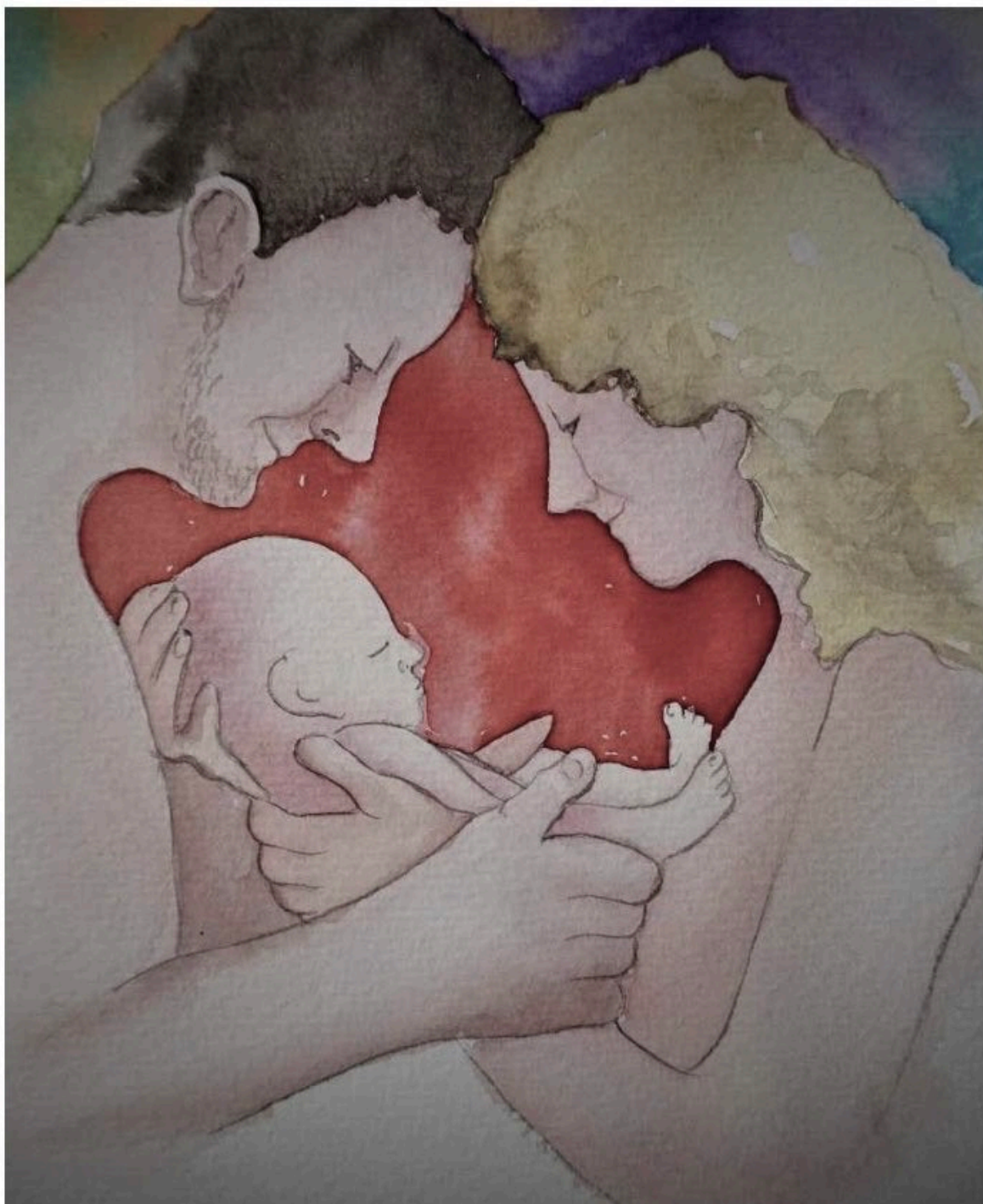
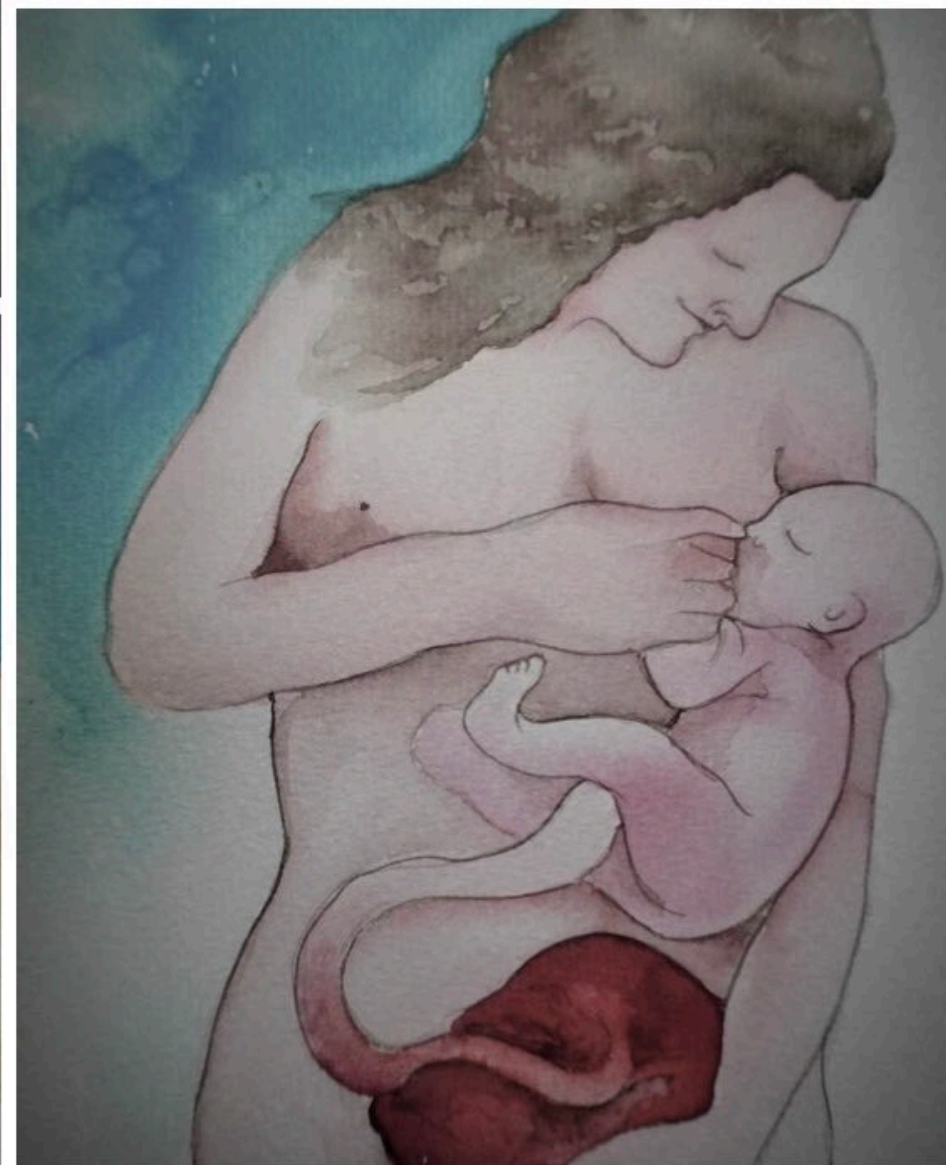
Siamo **mammiferi placentati**, cioè mammiferi i cui piccoli terminano il loro sviluppo nel ventre materno grazie alle funzioni della Placenta.

Nostra caratteristica è un sistema nervoso particolarmente sofisticato, in grado di elaborare emozioni, informazioni e stimoli biologici con vari gradi di complessità e livelli di integrazione. Questa complessità sembra essere direttamente legata e modulata dagli **ormoni** detti “**del piacere**”, molecole che producono piacere fisico, psicologico, sociale e spirituale.

La maggior parte dei membri di questa specie, inclusi i vegetariani, dopo il parto della placenta (che nasce poco dopo il parto dei cuccioli), la ingerisce completamente. Questo comportamento chiamato **Placentofagia** è stato studiato in modo dettagliato ed è geneticamente trasmesso a tutte le generazioni per ragioni evolutive e di conservazione della specie.

Attraverso un nutrimento tanto ricco e vitale come la Placenta, gli altri mammiferi evitano molti degli effetti indesiderati che noi umani conosciamo nel post-parto: spossatezza, sbalzi di umore, inizio dell'allattamento difficoltoso etc.

Attraverso la driving-story e le interviste raccolte nel documentario, ripercorreremo le tradizioni, usi e costumi della placenta e delle sue **medicine nel mondo** per arrivare alle sue attuali potenzialità in ambito medico, scientifico e culturale e sentirci tutti e tutte parte di **una grande famiglia umana**.



CONCEPT III - PATRIMONI UNIVERSALI

Questo documentario risponde a una domanda virale e crescente di self-empowerment in materia di salute e benessere, argomenti che risuonano sempre di più nei cuori di tutti gli esseri umani.

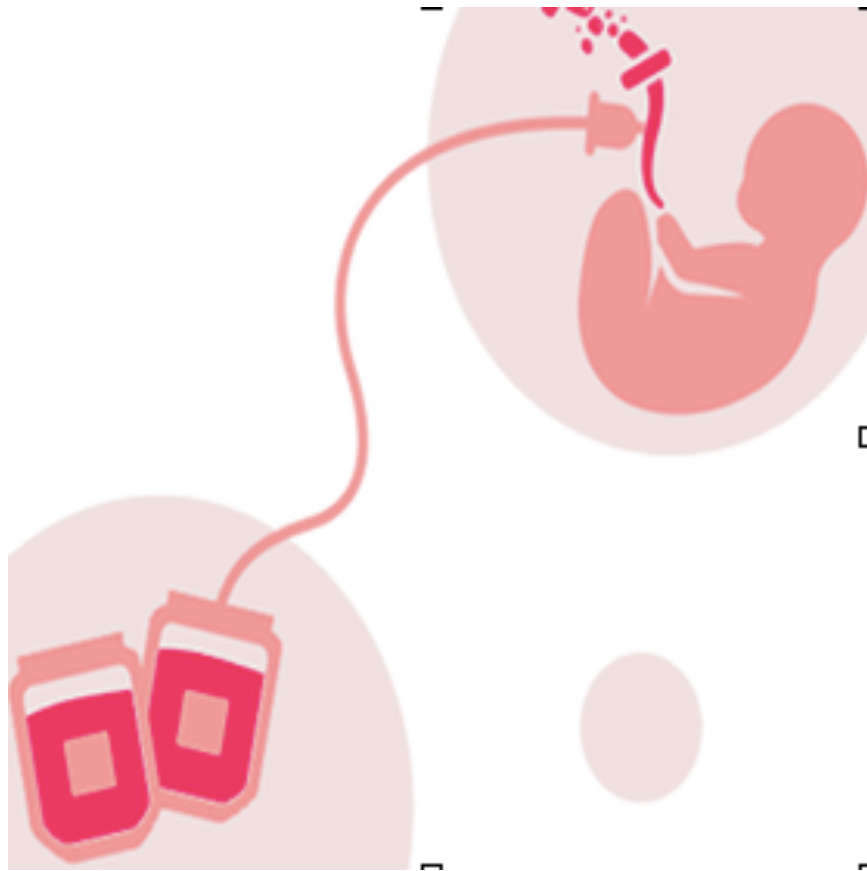
Con i suoi preziosi contenuti, intendiamo portare alla luce i misteri che avvolgono nascita e morte, attraverso le chiavi di lettura della Placenta e delle cellule staminali: patrimoni umani universali di cui tutti siamo dotati dalla nascita.

Questi elementi, placenta e cellule staminali, sono la fonte stessa della Vita e del potere immunitario naturale: diritti universali dei quali siamo ancora poco consapevoli e che aprono strade di benessere, socialità e guarigione per tutti noi.



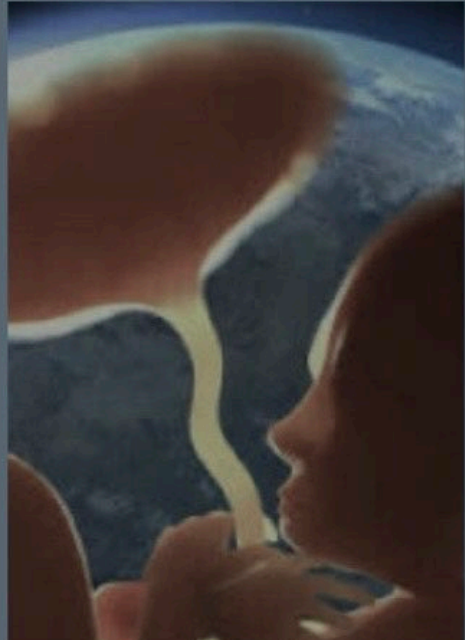
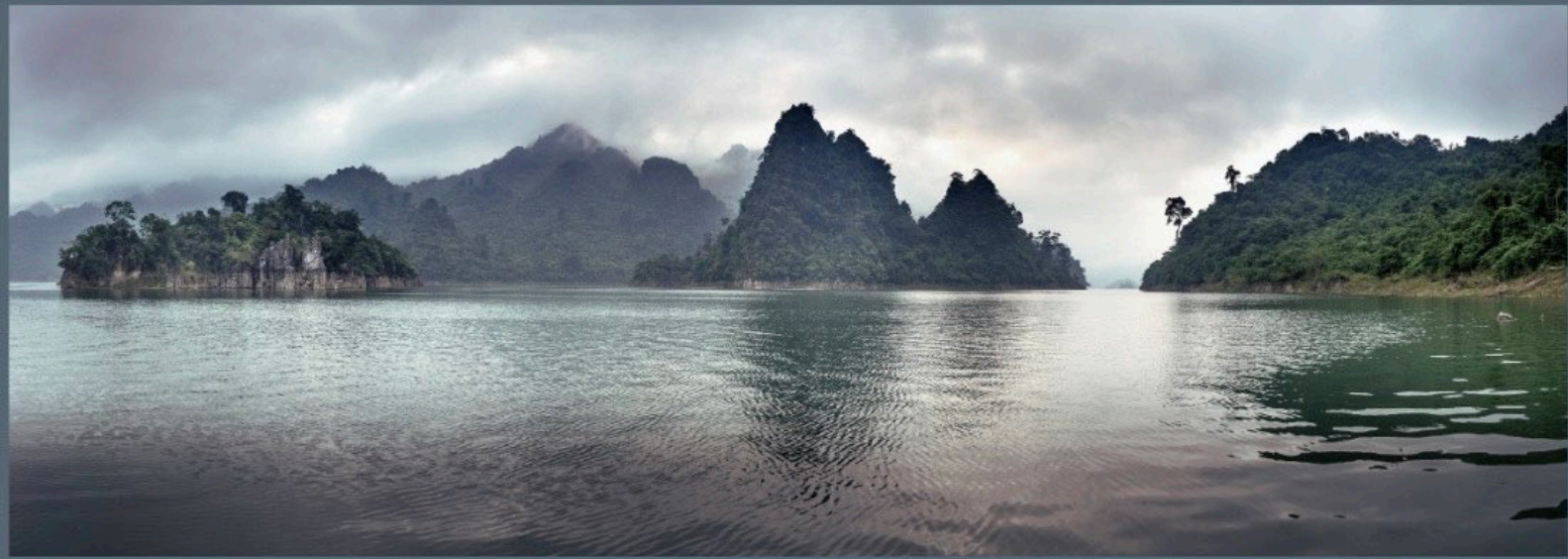
CONCEPT IV - PERCHÈ NESSUNO NE SA NULLA?

Nonostante la placenta sia, a tutti gli effetti, un organo del bambino e della mamma che lo partorisce, la sua gestione è tacitamente di competenza delle strutture sanitarie dove avviene il parto.



Esistono forti interessi economici, da parte dell'industria farmaceutica, dell'industria delle "bellezza", delle banche del sangue così detto "cordonale" e probabilmente di diversi altri mercati, che ostacolano la diffusione di una cultura di placenta trasparente e alla portata di tutti, così come di una consapevolezza di ogni individuo sulla propria integrità e i propri diritti di essere umano. La Placenta non è un rifiuto nè tantomeno un bene mercificabile, ma una parte fondamentale del corpo di ogni bambino, sia durante la gravidanza che nelle prime ore di vita. Secondo molte culture, la Placenta rappresenta anche la connessione di ogni persona con i propri antenati, e la connessione di ogni anima con il Cielo.

Per questo stiamo creando un documentario di forte respiro mondiale, dove i massimi esperti dell'argomento uniti per la prima volta tra loro come voci di una stessa causa, possano restituire consapevolezza ad ogni essere umano, su questa verità nascosta, che svela una parte di sé, ricca e misteriosa come la Placenta.



CONCEPT - DRIVING STORY DEL FILM I

Elena, un medico di famiglia, inizia il suo viaggio iniziatico con la prima maternità. Una esperienza che rompe ogni visione precedente. E' il richiamo dell'anima, apre a sogni e visioni potentissime che conducono a sperimentare una dimensione di "vera vita" mai percepita prima, attraverso il processo di accompagnare, il suo bambino, nato con una grave malattia genetica, fino alla morte a soli 4 mesi di vita. Questo passaggio della soglia dalla vita ad una altra dimensione misteriosa ma reale, chiamata morte, permette di scansare da lei tutti i modelli ipocriti e stereotipati che accompagnano il tragico evento.

Elena, per ritrovare ispirazione nell'esistenza, si apre a nuove ricerche personali e professionali che la portano a scoprire il "miracolo dell'acqua" e il suo potere vibrazionale e trasformativo, a ricercare la sua anima attraverso studi, meditazioni e finalmente a ricostruire in lei il coraggio di donare nuovamente la vita ad altre anime in passaggio sulla Terra, ma questa volta seguendo il suo istinto ormai ritrovato, con altri 3 parti vissuti in casa in modo naturale, e ricevendo così tantissimi nuovi doni che si esprimono con visioni, consapevolezze e la connessione un amore immenso e onnicomprensivo verso la natura, la scienza e la conoscenza al servizio della vita stessa con umiltà e ascolto.

CONCEPT VI - DRIVING STORY DEL FILM II

Questo ulteriore passaggio di crescita porta Elena a viaggiare per il mondo e ad incontrare prima, ed a intervistare poi, sciamani, guaritori, curanderi, persone di conoscenze e poteri antichi e sempre attuali, oltre ai professionisti del mondo scientifico anche a livello mondiale, in ambito di, nascita gentile, medicina integrata e medicina placentare. Nella Placenta infatti, e nella medicina Placentare, Elena scopre la chiave di volta per riappacificare e unire tutte le esperienze fatte sulla medicina e sul senso della vita sulla Terra.

Un cerchio di conoscenze integrate per ripensare e attualizzare una medicina naturale nuova e antica, occidentale e tradizionale, che sia in grado di portare finalmente pace e benessere alle radici della nostra Terra.

Un viaggio iniziatico, una epopea di ricerca spirituale, scientifica, personale e del mistero stesso della vita appassionante e apripista per le odierne e soprattutto le future generazioni.

MISSION

Il titolo “**Pace alle Radici della Terra**” è un sincero e ambizioso augurio, che ha come obbiettivo quello di dare voce a tante realtà e comunità che hanno a cuore i temi universali della Nascita Rispettata, della Salutogenesi e della Cura del Pianeta.

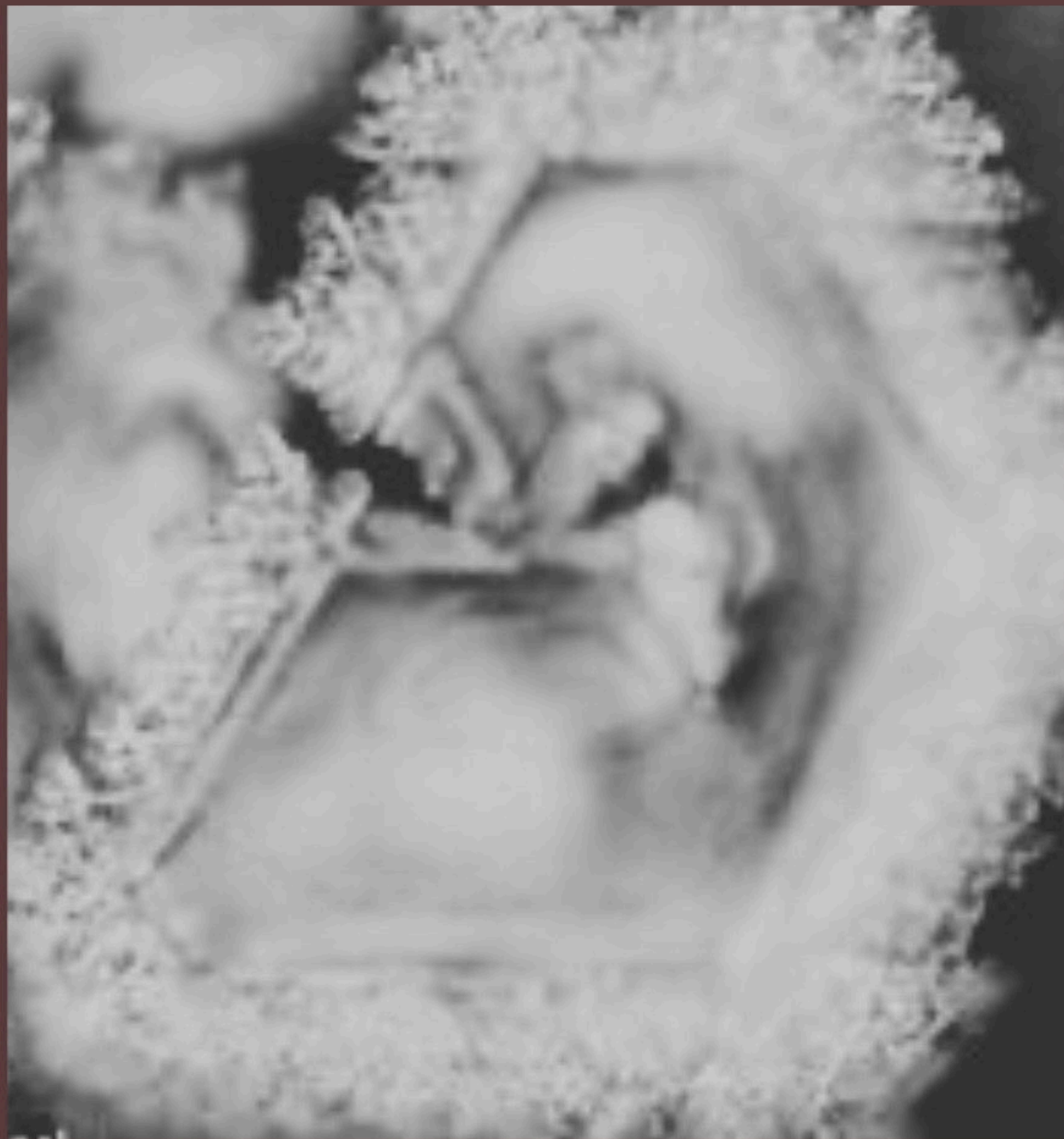
“**Generazioni Placenta**” è il sottotitolo del documentario che immagina di avere avere presto sulla Terra una generazione di persone nate in pace e con rispetto verso tutte le sue parti, fisiche e spirituali, placenta inclusa.

Stiamo riunendo professionisti e professioniste che parlano linguaggi molteplici, esponenti medici, ostetriche, famiglie, comunita' educanti, antropologi, agricoltori, terapeuti e studiosi di vari ambiti culturali, persone che si prendono cura del pianeta nei modi più diversi, personalmente e professionalmente, per costruire insieme una nova cultura di Nascita, come passaggio fondamentale per creare **un mondo di Pace**.

Ogni persona che nasce in pace, porta in sé una memoria di pace.

Ogni persona che nasce con violenza, porta con sé una memoria di violenza.

Una generazione nata in pace è tutto ciò che serve per avere un mondo di Pace.



POTENZIALE DISTRIBUTIVO

In questo periodo storico, in tutto il mondo si stanno creando raggruppamenti sociali, realtà associative, gruppo di persone che orientano il loro interesse e sono molto motivate ad esplorare tutti gli aspetti legati al parto rispettato, alla placenta, all'integrazione tra medicine tradizionali, antiche e moderne e in generale, alla co-creazione di un mondo di pace.

Questi gruppi di attivisti per i diritti umani e i diritti degli animali, le comunità educative e le scuole parentali, gruppi di studio e ricerca sul benessere olistico, permacultori ed altri ,sono molto attivi a livello locale e sono presenti in maniera piuttosto capillare in tutti gli ambienti sociali.

Queste comunità potrebbero diffusamente ma in maniera massiccia costituire la spina dorsale principale della espansione del film e diventare forza trainante per veicolare la diffusione di questo docufilm che, per la prima volta, riunisce il tema di un nuovo mondo di pace attraverso questi vari e complementari argomenti riuniti in un'unica opera d'arte che si spera avrà una una calorosa accoglienza di pubblico.





POTENZIALE PRODUTTIVO

Gli ultimi risultati del MIA MARKET 2023 di Roma, ci dicono che i temi su cui si investe la maggior parte del denaro sono quelli della salute e della medicina in generale, sia per le serie che per il settore dei documentari.

Pace alle radici del Mondo, non solo rientra completamente in questa tendenza, ma ancora di più rappresenta una storia che propone un vero e proprio tesoro nascosto di conoscenza che riaffiora alla luce per tutta l'umanità. E in questa ottica il potenziale di questa opera potrebbe essere esportata e proposte a tutte le latitudini del mondo e ad un numero di persone praticamente infinito.

COME PUOI SOSTENERCI?

- 1) **SPONSORS & BUSINESS ANGELS**, siamo alla ricerca sostenitori che vogliano finanziare il progetto, la sua produzione, diffusione e successiva distribuzione, e il cambio radicale di prospettiva che questo offre al mondo, alla nascita e alla pace. Per proporti scrivi una mail a medicinadellanascita@gmail.com
- 2) **WORKSHOP DI RICONNESSIONE CON LA PLACENTA DI NASCITA**. La Dottoressa Benigni organizza workshop di riconnessione con la placenta di nascita, aperti a tutti, in tutto il mondo. Gli incontri hanno una durata di 4 ore, includono la presentazione di questo progetto, una accurata esposizione storica, scientifica e spirituale sulla placenta e la medicina placentare e una parte di rielaborazione attiva della propria nascita, con arte e meditazione. E' possibile richiedere questo tipo di evento a partire da 20 partecipanti alla mail al numero whatsapp +39 3281277622
- 3) **DONAZIONI**, possono essere effettuate tramite paypal alla mail medicinadellanascita@gmail.com, ogni donazione sarà citata sul sito del progetto

DRIVING CHARACTER

Elena e' medico, una ricercatrice del corpo e dell'anima ha quarant'anni, vissuti sempre alla ricerca del senso della vita.

La sua ricerca non si ferma anche nei momenti più duri della sua esistenza, e spazia in discipline apparentemente distanti tra loro, a cui lei riesce a dare senso e integrazione per una visione di "mondo" trasformativo e potenzialmente trasformabile attraverso il miracolo della nascita, vissuto mediante le pratiche tradizionali e moderne delle medicina placentare a cui Elena dedica gli ultimi anni del suo percorso.



Questo documentario raccoglie le voci di mamme, papà, famiglie e **dei più autorevoli personaggi di riferimento** tanto del mondo scientifico, quanto delle varie culture tradizionali del mondo, sui temi della nascita rispettata, della placenta e della cura del pianeta.



IBU ROBIN LIM

Scrittrice, poetessa e ostetrica statunitense. Fondatrice e direttrice esecutiva in Indonesia della clinica Yayasan Bumi Sehat, sostiene un'ostetricia basata sull'amore.

Ha deciso di diventare ostetrica in seguito a tre lutti dolorosi. Si è sposata con un vedovo con due figli: insieme si sono trasferiti a Bali. Qui è nato il loro settimo figlio, a cui si è aggiunta una figlia adottiva. Ha studiato omeopatia, medicina cinese, fitoterapia. Ha studiato e lavorato fianco a fianco con le levatrici balinesi tradizionali. Da quegli anni incominciano a chiamarla "Ibu" Robin, che in indonesiano significa Madre Robin.





VERENA SHMID

Verena Shmid, ostetrica fondatrice della Scuola Elementale di Arte Ostetrica di Firenze, una scuola di fisiologia applicata e salutogenesi per operatori della nascita, unica del genere in Europa.

Attraverso le sue numerose pubblicazioni documenta *le linee guida per il parto fisiologico a domicilio e nelle case maternità*, ricevendo anche il **premio internazionale Astrid Limburg** per la promozione dell'autonomia dell'ostetrica e del parto naturale.

SUSANNA HINNAWI

L'incontro folgorante con il libro "Lotus Birth", le offre la comprensione di quanto sia deteriorante l'immediata separazione dalla nostra placenta.

"Nasce allora in me il forte desiderio di promuovere una nascita più umana incoraggiando le neo-mamme a mantenere l'unione primaria del bambino con la sua placenta. E come in un flash luminoso, tornano alla mia memoria alcune parole del Dalai Lama, sentite non so quanti anni prima: - non ci sarà mai pace sulla terra finchè i bambini continueranno a nascere in questo modo -", ci racconta nel documentario.





MASSIMO ALOSI

Pediatra ospedaliero con diverse esperienze di volontariato in paesi a basse risorse e in calamità naturali in Italia e all'estero come Kosovo, Iraq, Haiti , Libano e Kenya.

Porta in luce la fisiologia della nascita e la gestione ottimale dell'emergenza del parto e della rianimazione con cordone intatto.

Consulente scientifico di Lotusbirth Italia.

RASMUS BERGHAUSEN

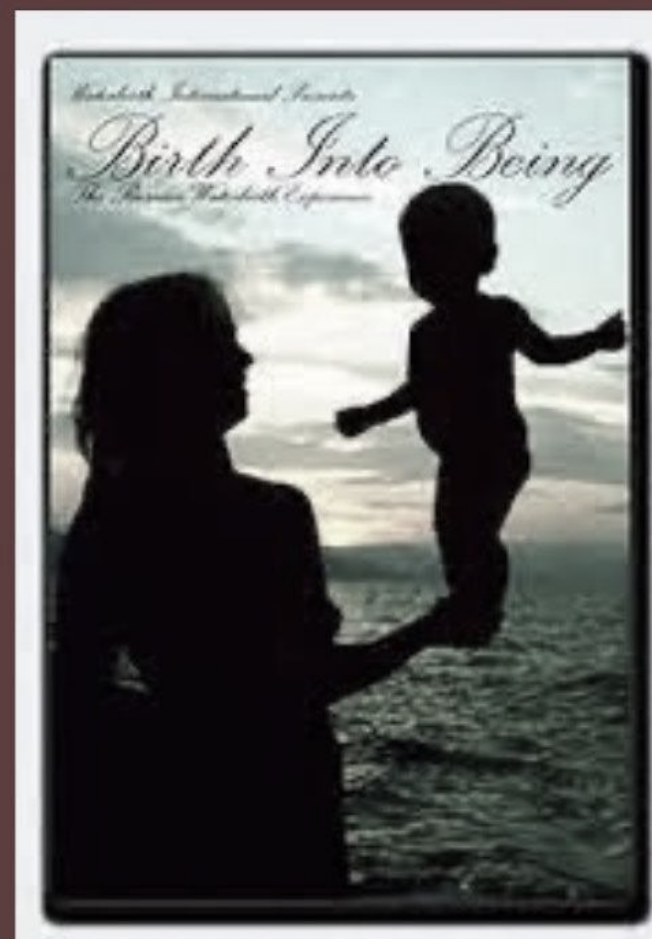
Rasmus Franciscus Gaupp-Berghausen, Dipl.-Ing. in Architettura e Pianificazione del Paesaggio Master in Scienze Agrarie.

Negli ultimi anni Rasmus ha potuto, in collaborazione con diversi scienziati, ampliare la sua conoscenza ed esperienza riguardo all'acqua, collaborando con ricercatori come il Dr. Masaru Emoto, il Dr. Ibrahim Karim, il Dr. Konstantin Korotkov e Minnie Hein.

L'ultimo lavoro di Rasmus riguarda la variabilità della frequenza cardiaca. Attraverso algoritmi le vibrazioni del Cuore vengono tradotte direttamente in frequenze udibili del suono e frequenze visibili della luce.



FILMOGRAFIA





DA UNA IDEA DI

Elena Benigni Sihsol, medico chirurgo, specializzata in Medicina Naturale e terapie integrate, mamma, autrice, ricercatrice indipendente in scienze noetiche e dell'estasi.

Ideatrice del documentario "Pace alle Radici del Mondo - Generazioni Clampate -", lavoro che riunisce le sue esperienze e ricerche in campo medico e scientifico, alla ricerca di una chiave unificante tra antico e moderno, scientifico e spirituale.

DIREZIONE ARTISTICA

ALESSANDRA MARINO, laureata in Lettere specializzata in Storia e Critica del cinema, è ideatrice della Scrittura Interiore© e ha lavorato nel cinema e nel teatro dal 1998 al 2003. E' autrice teatrale, di fiabe per adulti e di racconti.

Dal 2003 svolge la professione Psicologa e Kinesiologa ideatrice della tecnica terapeutica ed educativa di Psicokinesiologia Integrativa dello Sviluppo©
E' formatrice e insegna scrittura e tecniche di crescita ed evoluzione personale.



I NOSTRI SPONSOR



Lotus Birth® Italia

I NOSTRI SPONSOR

Per sostenere il progetto puoi donare su PayPal



medicinadellanascita@gmail.com

GRAZIE

I NOSTRI CONTATTI

+39 3281277622
+ 39 335 661 0382

www.medicinanaturale.net/Placenta

IG
@medicinaturale_